

Famille : *Cucurbitaceae* Juss.
 Sous Famille : *Zanonioideae* C. Jeffrey
 Nom botanique : *Alsomitra macrocarpa* (Blume) M. Roem.

MORPHOLOGIE

Plantes grimpantes ligneuses à vrilles bifides. Feuilles simples, alternes, ovales, vert brillant adaxial plus ou moins 15 cm à nervures marquées.

Fleurs mâles et femelles environ 15 mm. Fleurs mâles en panicules pendantes. 3 bractées soudées, membraneuses, concaves. Corolle rotacée à 5 segments. 5 étamines versatiles de même longueur insérées sur un disque charnu, filets courts, fins, anthères oblongues uniloculaires, dorsifixes, introrses. Pistillodes absents.

Fleurs femelles en racème, blanches à jaune pâle. Corolles rotacées à lobes charnus et pointus. Sépales et pétales fusionnés à la base, s'abscédant à l'anthèse. Calice identique à la fleur mâle, 5 staminodes, dont 4 alternes avec les pétales. Ceux-ci comprennent un filet et une pointe distincte, plus épaisse.

Ovaire infère, triloculaire, uniloculaire à maturité. 3 styles et stigmates séparés par 3 carpelles développés latéralement. Stigmates bifides, incurvés adaxial, pas de papilles stigmatiques abaxial.

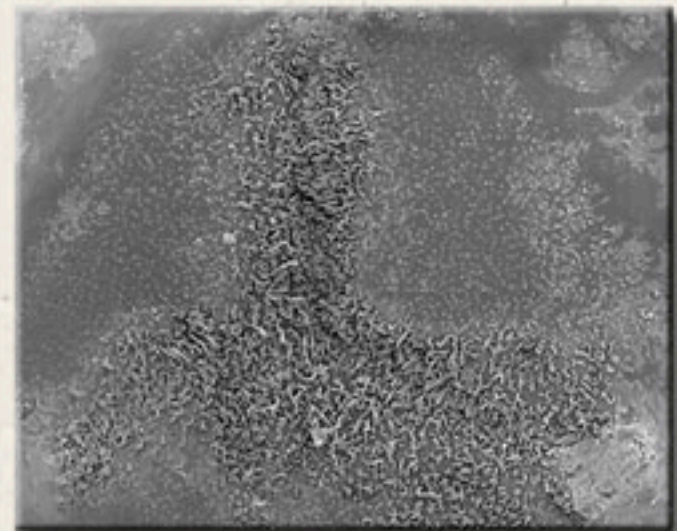
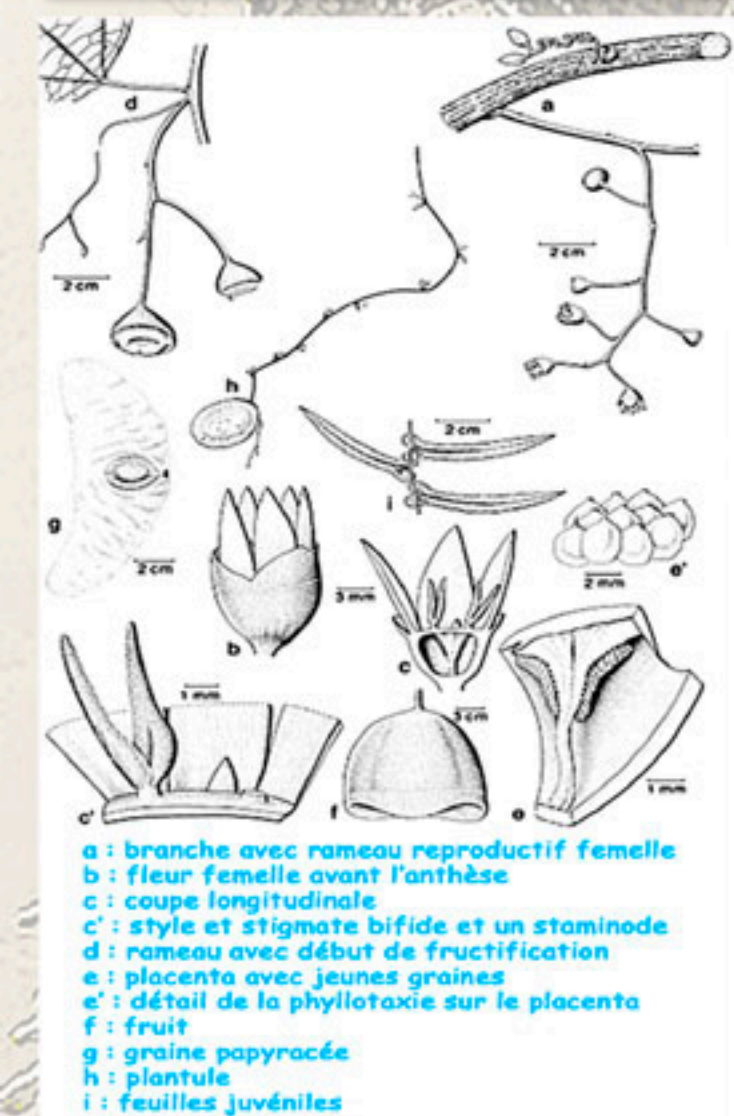
Placentation pariétale. Ovules aplatis, anatropes, bitegminés, environ 75 disposés en 6 rangées verticales sur chaque placenta soit 150 par carpelle.

Tous les organes sont abondamment vascularisés.

Le fruit est une baie à exocarpe ligneux (péponide) à 3 loges pouvant atteindre 30 cm de diamètre.

Graines oblongues, entourées d'une aile membraneuse, hyaline, largeur environ 15 cm par 5 cm, poids environ 300 mg, épaisseur environ 1/100 mm

Descente en vol 40 cm/seconde à comparer avec d'autres graines tourbillonnantes qui descendent de 1m/seconde.



Gynécée



Placentation



Stigmate